

Evaluation du suivi RéPPOP à 2 ans et du suivi post-RéPPOP : projet de publication

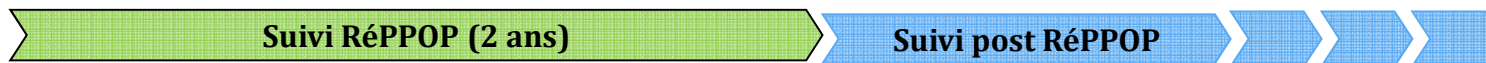
Caroline CARRIERE – Coordinatrice prévention,
épidémiologie RéPPOP Aquitaine

Journée nationale CN-RéPPOP
1 décembre 2016

Projet de publication



- Pourquoi ?
 - Valoriser les résultats de l'ensemble des RéPPOP
- Quelles données ?
 - Résultats de la PEC RéPPOP à 2 ans
 - Résultats après la PEC RéPPOP : données post-RéPPOP



**→ 1^{er} recueil de données réalisé par Mme BOUBEKEUR
en mars 2016 (Tableaux Excel)**

Données déjà disponibles

Suivi RéPPOP à 2 ans

Suivi RéPPOP (2 ans)

Suivi post RéPPOP

- Méthodes de recueil des données : appel téléphonique des familles/des médecins, questionnaires familles/médecins, extraction dossier informatisé...
- Période de référence des données
- Nombre de patients inclus (suivis dans la période de référence)
- Nombre de patients perdus de vue avant les 2 ans
- Nombre de patients évalués (dont les données sont disponibles)
- % filles/garçons
- Age moyen filles/garçons
- Zscore moyen filles/garçons en début de PEC
- **Durée moyenne de suivi**
- **Zscore moyen filles/garçons fin de PEC**
- **Delta Zscore filles/garçons-fin de PEC**

Données déjà disponibles

Post RéPPOP

Suivi RéPPOP (2 ans)

Suivi post RéPPOP

- Méthodes de recueil des données : appel téléphonique des familles/des médecins, questionnaires familles/médecins, extraction dossier informatisé...
- Période de référence des données
- Nombre de patients inclus (suivis dans la période de référence)
- Nombre de patients perdus de vue avant les 2 ans
- Nombre de patients évalués (dont les données sont disponibles)
- % filles/garçons
- Age moyen filles/garçons
- Zscore moyen filles/garçons en début de PEC
- **« Post PEC » : Nombre d'années après inclusion**
- **Zscore moyen filles/garçons post PEC**
- **Delta Zscore filles/garçons post PEC**



Pré-Analyse des données disponibles

■ Objectifs :

- Déterminer les données manquantes / Non transmises
- Evaluer la comparaison des données disponibles
- Déterminer les étapes à suivre pour optimiser la publication



Pré-Analyse des données disponibles

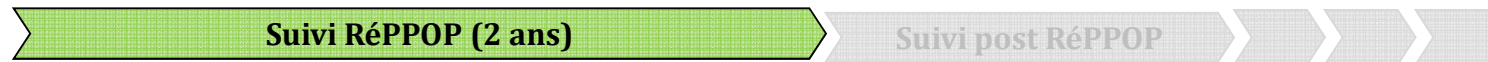
■ Objectifs :

- Déterminer les données manquantes / Non transmises
- Evaluer la comparaison des données disponibles
- Déterminer les étapes à suivre pour optimiser la publication

Pré-Analyse des données disponibles

DONNEES MANQUANTES / NON TRANSMISES

Suivi RéPPOP à 2 ans



➔ Pas de données suivi RéPPOP à 2 ans pour 2 RéPPOP

- RéPPOP Préo 07 Rhône-Alpes
- RéPPOP 38 Isère Rhône-Alpes

➔ Pas de Zscore en fin de PEC pour 3 RéPPOP

- RéPPOP Midi-Pyrénées
- RéPPOP Manche Basse-Normandie (« données anciennes/non fiables »)
- RéPPOP Ode Alsace (en attente d'obtention des données)

Pré-Analyse des données disponibles

DONNEES MANQUANTES / NON TRANSMISES Post RéPPOP



➔ Pas de données suivi Post-RéPPOP pour 4 RéPPOP

- RéPPOP Préo 07 Rhône-Alpes
- RéPPOP 38 Isère Rhône-Alpes
- RéPPOP OdE Alsace
- RéPPOP Manche
- RéPPOP Ile de France



Pré-Analyse des données disponibles

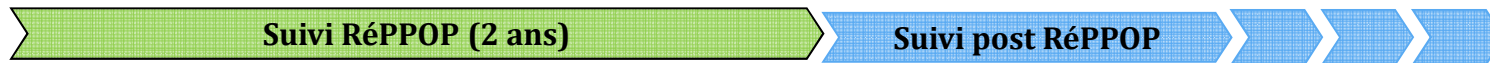
■ Objectifs :

- Déterminer les données manquantes / Non transmises
- Evaluer la comparaison des données disponibles
- Déterminer les étapes à suivre pour optimiser la publication

Pré-Analyse des données disponibles

COMPARAISON DES DONNEES DISPONIBLES ? (1/2)

Suivi RéPPOP à 2 ans et Post RéPPOP



→ Manque d'informations

- « Perdu de vue avant 2 ans », comment sont-ils évalués ?
 - Aucun suivi/RDV depuis l'inclusion ?
 - Durée minimale de suivi ?
 - Nombre minimum de suivis médicaux ?
- « Zscore », comment sont-ils calculés ?
 - Méthode « médiane » ou LMS (gold standard) ?
 - Référence françaises ? IOTF ?

Méthodes de calcul du Z score IMC

- Formule classique d'un Z score :

$$\rightarrow \text{Z score IMC} = (\text{IMC observé} - \text{IMCM}) / \text{E.T.}$$

- différence entre l'IMC observé et la médiane de la population de référence pour l'âge et le sexe (IMCM), divisé par l'écart type de la population de référence pour l'âge et le sexe (E.T.)

NON ADAPTEE

→ *Repose sur l'hypothèse de normalité de la distribution MAIS asymétrie de la distribution selon sexe et âge → Nécessité d'un « lissage »*

- Méthode LMS **[gold standard]** :

$$\rightarrow \text{Z score IMC} = [(\text{IMC observé} / M)^L - 1] / [L * S] \text{ (DS)}$$

- L(t) : puissance de Box-Cox (facteur correctif), à l'âge t
- M(t) : médiane, à l'âge t
- S(t) : écart-type, à l'âge t
- Les valeurs de L, M et S en fonction de l'âge et du sexe pour :
 - les références françaises *Rolland-Cachera Eur J Clin Nutr 1991;45:13-21*
 - Les références internationales (IOTF) - *COLE Tj. Eur J Clin Nutr 1990,44: 45-60*
 - Les références OMS

Pré-Analyse des données disponibles

COMPARAISON DES DONNEES DISPONIBLES ? (1/2)

Suivi RéPPOP à 2 ans et Post RéPPOP



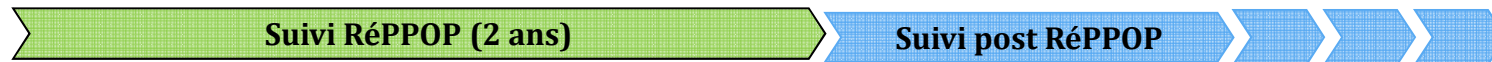
→ Manque d'informations

- « Perdu de vue avant 2 ans », comment sont-ils évalués ?
 - Aucun suivi/RDV depuis l'inclusion ?
 - Durée minimale de suivi ?
 - Nombre minimum de suivis médicaux ?
- « Zscore », comment sont-ils calculés ?
 - Méthode « médiane » ou LMS (gold standard) ?
 - Référence françaises ? IOTF ?
- « Delta Zscore », comment sont-ils calculés ?
 - Delta Zscore absolu = Zscore fin PEC – Zscore inclusion ?
 - Delta Zscore relatif = Delta Zscore absolu / Zscore inclusion ?

Pré-Analyse des données disponibles

COMPARAISON DES DONNEES DISPONIBLES ? (2/2)

Suivi RéPPOP à 2 ans et Post RéPPOP



→ Disparités des données transmises

- Critères d'inclusion dans l'étude
 - Tous les patients inclus dans le RéPPOP sur la période de référence mentionnée sont inclus dans l'étude
 - les « perdus de vue avant 2 ans » sont exclus
- Résultats généraux (tous sexe confondus) ou en fonction du sexe
- Résultats comparés en fonction des caractéristiques des patients et/ou des modalités de prise en charge pour certains RéPPOP
 - Niveau socio-économique, obésité/surpoids des parents/ activité physique/ sport en club ..
 - Suivi médical uniquement, suivi diét, suivi psy, ETP....



Pré-Analyse des données disponibles

■ Objectifs :

- Déterminer les données manquantes / Non transmises
- Evaluer la comparaison des données disponibles
- Déterminer les étapes à suivre pour optimiser la publication



Optimisation de la publication

■ Nécessité de :

- Définir les possibilités de transmission des données par les RéPPOP n'ayant pas transmis de données
 - Pour le suivi RéPPOP à 2 ans
 - Pour le suivi Post-RéPPOP
- Définir les méthodes d'évaluation/calcul :
 - Perdus de vue
 - Calcul des Z scores
 - Calcul des Delta Z scores
- Définir notre souhait concernant les résultats :
 - Tous sexes confondus OU en fonction du sexe ?
 - Analyses en fonction des caractéristiques des patients ?
 - Analyses en fonction des modalités de PEC ?



Optimisation de la publication

- Dans l'idéal :

→ Harmonisation des méthodes → Récupération des données par patient pour l'ensemble des RéPPOP (base de données commune) → Analyse commune...



Données individuelles à recueillir par patient

- Au minima :

Caractéristique patients			Données à l'inclusion				
idPatient	sexe	DateNaissance	date_inclusion	Age inclusion	poids_inclusion	taille_inclusion	IMC_inclusion

Données au dernier suivi				
DATE_dernier_Suivi_Med	Age_finSuivi	POIDS dernierSuivi	TAILLE dernierSuivi	IMC_derniersuivi

Données individuelles à recueillir par patient

- Si analyse en fonction des caractéristiques des patients :

Caractéristique patients				
idPatient	sexe	DateNaissance	Age Rebond d'adiposité	ageDebutSupoids (>97ème percentile)

Données familiales					
Corpulence du père	Corpulence de la mère	CSP mère	CSP père	Difficultés Sociales	Situation Famille

Données à l'inclusion						
Difficultés scolaires	sport en club	Activité physique	Sédentarité	Grignotage	boisson_sucrées	gros_mangeur/se ressert à table

Données au dernier suivi				
DATE_dernier_Suivi_Med	Age_finSuivi	POIDS dernierSuivi	TAILLE dernierSuivi	IMC_derniersuivi

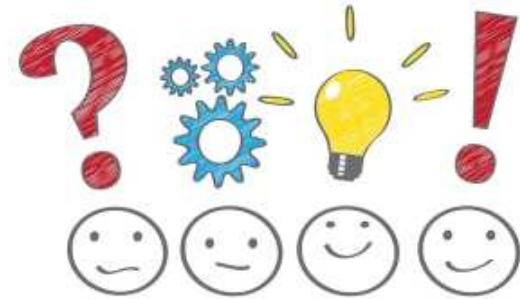
Données individuelles à recueillir par patient

- Si analyse en fonction des modalités de prise en charge :

Modalités de Prise en charge				
Durée du suivi dans le RéPPOP (mois)	Nombre de suivis médicaux	Nombre de suivis Diététiques	Nombre de suivis psychologiques	Autre modalités de PEC (texte libre)

Démarches envisagées

- **Aujourd'hui** : vous présenter les points de questionnement → Recueillir votre avis !!
- **Par la suite** : Entretiens individuels → contacter individuellement chaque RéPPOP afin de :
 - Préciser les informations manquantes **si publication des données déjà transmises en l'état**
 - Discuter des données pouvant être transmises **si l'option de l'analyse commune est envisagée...**



Merci de votre attention !



Optimisation de la publication

▪ Données optimales récupérables ?

- **A l'inclusion :**
 - Données socio-démographiques : sexe, âge, Niveau social (CSP, difficultés sociales), contexte familiale, surpoids/obésité des parents
 - Données anthropométriques : poids, taille, IMC, Zscore
 - Habitude de vie des patients : sport en club, sédentarité, comportement alimentaire
- **Modalités de PEC individuelle :**
 - Durée et nombre de suivis médicaux
 - Nombre de suivis diététiques
 - Nombre de suivis psychologiques
 - Autre modalités de PEC (SSR, hospitalisation, ETP...)
 - Nombre de modalités de prise en charge
- **En fin de suivi RéPPOP ET Post-RéPPOP**
 - Age en fin de PEC et Age Post-RéPPOP
 - Données anthropométriques en fin de PEC et Post-RéPPOP
 - Habitude de vie des patients : sport en club, sédentarité, comportement alimentaire